

VÝPIS MÍSTNOSTÍ

Č.	ÚČEL MÍSTNOSTI	PLOCHA (m2)	OSV./Lx/	PROSTORY
101	VSTUPNÍ PROSTOR	11,30	STAV.	NO
102	CHODBA SE SCHODIŠTĚM	18,55	STAV.	NO
103	CHODBA	41,80	150	NO
104	ZÁDVEŘÍ	6,00	150	NO
105	DEPOZITÁŘ	31,25	200	NO
106	OŠETŘENÍ EXPONÁTU	29,50	300	NO
107	OŠETŘENÍ EXPONÁTU	15,80	300	NO
108	DEPOZITÁŘ	36,20	200	NO
109	DEPOZITÁŘ	22,25	200	NO
110	DEPOZITÁŘ	14,90	200	NO

LEGENDA

NAP. SOUSTAVA: 3NPE AC 50Hz, 400V / TN-C-S
OCHRANA P.N.D.N.AUTOM.ODPJOENIM OD ZDROJE DLE ČSN 332000-4-41
ROZVODY-KABELY CYKY ULOŽENÝMI POD OMÍTKOU A V PODLAŽE
V M.Č.107 JE PŘEVEDENO OCHR.POSPJOENI VODIČEM CY 4 ZŽ

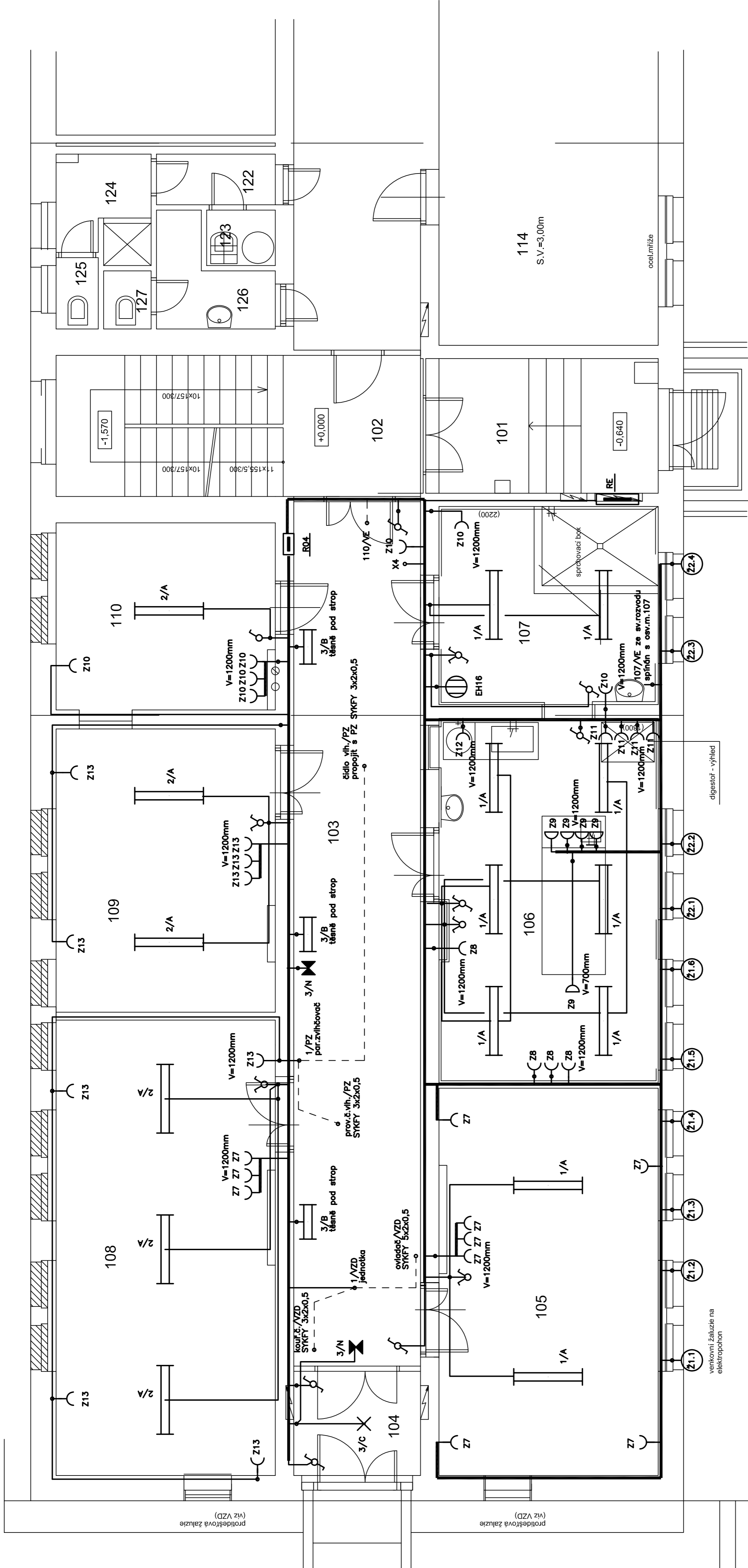
- KRABICE KR68/KR97
 - KRABICE DE 93-25 HENSEL
- VELKOPLOŠNÝ MATERIÁL POD OMÍTKU
MATERIÁL NA POVRCH IP44
- EL.OHŘ.VODY – DODÁVKA ZTI

DIMENZE KABELŮ-VIZ POPIS VÝVODŮ Z R04

SVĚTLIDLA

- A-LED 41W,IP20,OPÁLOVÝ PMMA KRYT
- B-LED 21W,IP20,OPÁLOVÝ PMMA KRYT
- C-LED 14W,IP40,OPÁLOVÝ PMMA KRYT
- N-LED NOUZOVE S AKUMULATOREM,95 LMN 2H00.

TYPY SVĚTEL JSOU DÁLE UPŘESNĚNY V TECHNICKÉ ZPRÁVĚ



KIP	KIP spol. s r.o. LITOMYŠL	VEDOUcí ZAKÁZKY	ING. PAVLA TMEJOVÁ
	INŽENYRSKÁ A PROJEKTOVÁ ČINNOST	ZODP.PROJEKTANT	P.BARTOŇ
	TOULOVCOVO NÁM.156, 570 01 LITOMYŠL	VYPRACOVAL	J.LOPOUR/P.BARTOŇ
STUPEŇ	DOKUMENTACE PRO PŘEVEDENÍ STAVBY	MÍSTO STAVBY	ČESKÁ TŘEBOVÁ
INVESTOR	MĚSTO ČESKÁ TŘEBOVÁ	PROJESE	ZAR.SILN.ELEKTROT.
STAVBA	DEPOZITÁŘ MĚSTSKÉHO MUZEA	ZAK.Č.	3372-41/1
	ČESKÁ TŘEBOVÁ	DATUM	10/2022
VÝKRES	ROZVODY ELEKTRO 1.NP	MĚŘÍTKO	Č.VÝKRS
		1:50	D.1.4.3.2